



جلد دوم ، کتابچه راهنما TLF 2000

مقدمه :

نظر به اینکه از ابتداء مهرماه سال ۱۳۸۲ خط تولید و مونتاژ خودروهای ۱۳۲۵ آتگو (TLF2000/4000) در شرکت گواه وابسته به ایران خودرو دیزل آغاز و هم اکنون تعدادی از خودروهای تولیدی در ایستگاههای عملیاتی سازمان در حال خدمت رسانی به شهروندان تهرانی میباشد . به لحاظ ضرورت اقدام به تهیه و تدوین جلد اول کتابچه راهنما برای خودروهای مذکور گردید ضمن آنکه کتابچه مورد نظر جنبه عمومی داشته و چگونگی کارکرد بخش های مختلف خودرو را شرح و معرفی می نماید اشتیاق و علاقمندی همکاران ما را بر آن داشت که در جلد دوم ، مطالب بگونه ای تهیه شود که با دیدگاه علمی و تخصصی به آن نگریسته و با ارائه اطلاعات فنی موضوع جنبه کاربردی و آموزشی داشته باشد . بدین منظور کلیه اجناس و تجهیزاتی که در دو دستگاه خودرو نمونه ارسالی از شرکت روزنباور اتریش Proto Type نصب شده دقیقاً مورد بازبینی و مطالعه فنی قرار گرفت و در حد امکان مختصر شرحی هم از لوازم ارائه گردیده . لازم بذکر است اجناس تهیه شده سازمان در مواردی مختصر تغییراتی (به لحاظ مدل) با اجناس دو خودرو Proto Type داشته و امید است مابقی کسریهای اعلام شده تهیه و در اختیار واحدهای عملیاتی سازمان قرار گیرند .

امید است خوانندگان محترم نسبت به اشتباهات و کاستی های احتمالی و سهوی با دیده اغماض نگریسته و ما را از نظرات و ارشادات خود بهره مند سازند.



شاسی :

مرسدس بنز 1325F - فاصله دو محور 38.6، چهار نقطه اتکا به زمین و دو پلوس
۴*۲ موتور دیزل ۱۸۰ کیلووات / ۲۵۰ اسب بخار - دوکابین - جابجایی دنده های
گیربکس دستی - وزن ناخالص ۱۳۵۰۰ کیلوگرم (GVW=13500 Kg)
ظرفیت تانک (جنس پلی استر) - ۲۰۰۰ لیتر - تیرک چراغ : ۷ متری با چهار چراغ
۱۰۰۰ وات پمپ سانتریفیوژ آتش نشانی NH30 آلیاژ سبک
سیستم تناسب ساز کف Fix - Mix 3% - 6%
لوازم انتخابی : لیست EQUO38 لوله هوزیل فشار قوی : به طول ۶۰ متر

(۱) توضیحات:

لوازم نصب شده بر روی شاسی این خودرو توسط شرکت روزنباور تهیه شده که
مورد تأیید شرکت دایملر کراسلر (مرسدس بنز) در مدل 4*2 / 38,6 / 1325F
است.

این خودروها (تانکر دار) برای آتش نشانی در محیط شهری طراحی شده اند. این
خودرو مجهز به تانکر آب بوده و می تواند از منابع روباز و تحت فشار (هیدرانت)
آبگیری نماید. این خودرو توانایی کارکرد در مناطق گرمسیری ، یا شوره زار و با
رطوبت بالا را دارد .

تمامی لوازم و تجهیزات این خودرو قبل از ساخته شدن مطابق با استانداردهای
جهانی بررسی و پس از تصویب و تأیید تولید می گردند .



۲) شاسی و موتور :

این لوازم و تجهیزات توسط شرکت مرسدس بنز تولید و از آخرین محصولات روز دنیا می باشد .

خودرو : مرسدس بنز مدل: Atego 1325F / 38,6 / 4 * 2

موتور : مدل : OM906LA

روش عملکرد خودرو:

موتور ۴ زمانه دیزل (گازوئیل) با سیستم سوخت پاش انژکتور و توربوشارژر می باشد .

سیلندر : ۶ سیلندر خطی کورس پیستون : 6.370 ccm

قدرت خروجی موتور : 180^{kw} (245HP) در ۲۳۰۰ RPM

حداکثر گشتاور موتور : 900^{NM} در ۱۲۵۰ - ۱۵۰۰ RPM (نیوتن متر = NM

(

سیستم الکترونیکی سوخت پاش : مدل EDC ظرفیت مخزن سوخت : ۱۲۵ لیتر

سیستم خنک کننده: گردش آب بوسیله نیرو پمپ (واترپمپ) و خنک شدن

توسط رادیاتور لوله ای و مجهز به ترموستات

روغنکاری : توسط اویل پمپ روغن به گردش در آمده و توسط رادیاتور مخصوص

خنک میشود.



سیستم الکترونیکی : ولتاژ : ۲۴ ولت دینام : ساختار شرکت بوش مدل سه فاز
خروجی ۴۰۰۰ وات ۲۴ ولت باطری: ۲ باطری ۱۲ ولت ، Ah۱۳۵ استارت :
۲۴ ولت

کلاچ : تک صفحه ای (بشقابی) خشک

گیربکس : دستی مدل G100 – 12/10,0

PTO : NA125/10b چرخ / نیروی محرک (پلوس): ۲*۴

فاصله محور تامحور : ۳۸۶۰ میلی متر فرمان: هیدرولیک ساخت مرسدس بنز
حذف تکانهای شدید : اکسلهای جلو و عقب با جاذب شوک (کمک فنر) تلسکوپی
از تکانهای شدید اکسلها به علل گوناگون جلوگیری می نماید .

فنرها : در اکسل عقب و جلو از فنرهای شمش و یا ورقه ای استفاده شده

ترمز: چرخها مجهز به ABS (سیستم ضدقفل) می باشند.

ترمز پایی : ترمزها از نوع پنوماتیک با چرخش دابل جهت ایمنی بالا استفاده می
شود .

ترمز موتور : بوسیله اهرم کنار فرمان خودرو در سمت راست کار می کند .

ترمز دستی (پارک) : بوسیله کشیدن اهرم ترمز دستی به عقب باعث فعال شدن
ترمزها در چرخ عقب می شود.

اکسل جلو: مدل 6 – AL 3/04OD اکسل عقب : مدل H4 و گرانیل ۴۱۰

وزن اکسل جلو حدود ۵۰۰۰ کیلوگرم

اکسل عقب حدود ۹۰۰۰ کیلوگرم در مجموع ۱۳۵۰۰ کیلوگرم



۴) تانکر آب

ظرفیت : ۲۰۰۰ لیتر

طراحی :

این تانکرها (تانکر آب) با طراحی و تکنولوژی خاص بر روی شاسی سوار شده .
بنابراین جهت حرکت در ناهمواریها (حرکت در حومه شهرها) مناسب هستند. این
تانکرها قابلیت حمل و نقل و حتی ذخیره سازی آب نوشیدنی را دارند . و دارای
استاندارد بین المللی کشور اطریش می باشند.

مواد تشکیل دهنده :

از بهترین مواد پلی استر (ورقهای پلی استر) به ضخامت ۶ تا ۸ میلی متر و تقویت
شده با فایبرگلاس .

استانداردهای رعایت شده :

استاندارد DIN 7168 و استاندارد کارخانه روزبناور به شماره (QSR-GFK1)
NO.081242-030

دیوارهای داخلی تانکر دارای استاندارد خاصی می باشد (استاندارد DIN53438
مقاومت در برابر شعله آتش، استاندارد DIN52306 افتادن و شکستن گوی و
استاندارد DIN52307 تست فشار تانک با ۰/۲ بار فشار جهت اطمینان از عدم
نشستی در تانک انجام می گردد



مزایا:

- ❖ دارای ۱۰ سال گارانتی کارخانه
- ❖ کاملاً عایق در برابر پوسیدگی
- ❖ تمامی مواد مورد استفاده در برابر اشعه UV دارای ثبات هستند.
- ❖ به تعمیر و نگهداری نیاز ندارد.
- ❖ از خصوصیات اولیه قسمت خارجی (بیرونی) زمان شعله وری و اشتعال کند سوز بودن است .
- ❖ وزن تانکر به طور تقریبی ۳۵٪ کمتر از نوع استیل می باشد.
- ❖ خسارتهای وارد به این تانکر می تواند توسط تعمیر گاههای محلی هم تعمیر شود.

استانداردهای که شامل این تانکر می شود:

- ❖ قطر دهانه تانکر جهت بازرسی ۴۵۰ میلی متر با بازکننده سریع (بازکردن درب تانک)
- ❖ سیستم پیشگیری از لبریز شدن مایعات
- ❖ کشیدن آب از تانک (خشک کردن آب تانکر) بوسیله شیر توپی ۱ اینچ
- ❖ تانکر مجهز به سیستم الکتریکی تشخیص میزان آب یا فلومتر می باشد.
- ❖ صفحه ای داخل تانکر می باشد که با پر شدن آب از جنبش و تکان آب جلوگیری می کند.



❖ دو مدخل هیدرانت با یک کوبلینگ استروز ۶۵ (Storz 65) به اندازه ۲/۵

اینچ در زیر محفظه انتهای پمپ در دو طرف خودرو نصب شده است .

۵) پمپ سانتریفیوژ:

موقعیت : قسمت عقب کامیون

ساخت: روز بناور

مدل : NH30

نوع پمپ : سانتریفیوژ ، با یک پروانه فشار معمولی و سه پروانه فشار قوی

طراحی : مناسب جهت فشار قوی و معمولی یا هر دو باهم

مواد تشکیل دهنده : مقاومت بالایی در برابر پوسیدگی دارد. شفت پمپ از استیل

می باشد.

نیروی محرکه :

حرکت پمپ از طریق نیروی موتور خودرو و PTO به گیربکس پمپ منتقل می

شود.

بازدهی پمپ :

فشار معمولی : ۲۸۰۰ لیتر در دقیقه در ۱۰ بار فشار و فشار قوی ۲۵۰ لیتر در

دقیقه در ۴۰ بار فشار با لوله خرطومی با قطر ۱۱۰ میلی متر



گیربکس پمپ:

ساخت : روز بناور

مواد پوسته : آلیاژ سبک

روغنکاری : توسط مخزن مخصوص روغن

حجم روغن مورد نیاز گیربکس پمپ : ۲ لیتر - SAE 90

حجم روغن مورد نیاز پمپ تخلیه : ۰/۶۵ لیتر - SAE 30

۸) قفسه های قفل دار:

طراحی :

قفسه های قفل داری کنار تانکر آب طراحی شده است. سه قفسه در هر ظرف چپ و راست خودرو وجود دارد این طراحی جانبی اجازه می دهد که بتوان از تمام فضاهای موجود جهت قفسه بندی استفاده کرد و سرعت تمام لوازم موجود (لوازم آتش نشانی) را جهت استفاده برداشت.

شاسی ، قفسه:

این قفسه ها طوری ساخته شده اند که می توانند به طرف بیرون بچرخند و جهت نگهداری لوازم سنگین مانند ژنراتور مناسب است. مفصل گردان این قفسه ها کار را بسیار آسان کرده است بطوریکه شخص میتواند به لوازم مورد نیاز دسترسی پیدا کرده و یا آنها را مرتب نماید.



قلابها:

بند و قلابهایی جهت بستن لوازم طراحی شده تعبیه گردیده ، قلابها این لوازم را بصورت ثابت نگه می دارند. جهت استفاده از تجهیزات می توان سریعاً بندها و قلابها را آزاد کرده و تجهیزات را بکار گرفت.

کرکرهها:

غلطکهای کرکرهها (پشت درب) از آلیاژ سبک و ضد آب و خاک می باشد. کرکرهها دارای میله ای جهت قفل شدن و همچنین سیستم قفل و کلید می باشند. نوع مخصوصی از غلطک به جنس پلاستیک با صدای کم در این کرکرهها کار گذاشته شده است بطوریکه می توانند بصورت پیوسته و مداوم کار کنند. وقتی که این کرکرهها باز می شوند بصورت اتوماتیک چراغ داشبورد (چراغ خطر در داخل کابین راننده روشن می شود).

۹) هوزریل : جهت عملیات فوری یا واکنش سریع

طراحی :

هوزریل بر روی پمپ در قفسه ای (در قسمت بالای پمپ آب) جهت استفاده از آب فشار قوی طراحی و نصب شده است. دارای قرقره ای سبک وزن با دیسکهای فلانچی ساخته شده از مواد مناسب دارای ترمزهای مطمئن جهت ثابت نگه داشتن قرقرهها میباشد همچنین دارای موتور الکتریکی جهت جمع کردن لوله های هوزریل و جهت ایمنی و اطمینان بیشتر یک جمع کننده (جهت استفاده هنگام



نارسایی و قطع الکتریکی برق (بصورت دستی فراهم شده که با سرعت ۳۳ تا ۴۵ متر در دقیقه میتواند شیلنگهای هورزیل را جمع کند.

لوله :

در قرقره مخصوص ، ۶۰ متر لوله فشار قوی لاستیکی با قطر داخلی ۲۵ میلی متر جمع و نگه داری میشود . لوله های لاستیکی فشار قوی با فشار ۹۰ بار تست و با فشار حداکثر ۵۰ بار بکارگیری و استفاده می گردد.

سرلوله مسلسلی هورزیل :

سرلوله مسلسلی servo Ne-Pi-ro با قدرت خروجی ۲۰۰ لیتر در دقیقه بافشار ۴۰ بار و قابلیت پخش آب بصورت جت و همچنین پخش آب بصورت مه پاش با شعاع وسیع و کوپلینگ برنجی storz 32 .
راهنما قرقره: میله ای از آلیاژ سبک جهت هدایت لوله به قرقره نصب شده که بسته شدن لوله به قرقره را تسهیل می کند.

۱۰- اطلاعات عمومی در خصوص بدنه عقب :

ساختمان : ساختار اسکلت بدنه عقب از پرفیل استیل ساخته شده و پس از سندپلاست و رنگ آمیزی تمامی زوایا و فضای داخلی قوطی ها با مواد مخصوص موم مایع پوشانده شده تا از هرگونه زنگ زدگی و خوردگی در امان باشد . سقف



تانکر پوشیده از ورق عاج دار آلومینیومی میباشد که مانع لیز خوردگی آتش نشانان می شود .

نحوه دستیابی به بام خودرو :

نردبان دوتیکه نصب شده در عقب خودرو و با بهترین ساختار جهت دستیابی سریع و کارکرد آسان تعبیه شده که آتش نشانان به راحتی می تواند صعود و فرود نماید .

پله های جانبی :

از درب های جانبی خودرو بعنوان پله جهت دستیابی بهتر به قفسه های قفل دار (کرکرهها و قفسه های داخل آن) جوانب خودرو (زیر کرکرهها) استفاده می شود .

گل پخش کن : ساخته شده از فایبرگلاس ، پلی استر شده و آلیاژ سبک که در برابر ضربه های گل و لجن مقاومت می کند

سپر خودرو: سپرها در جلو و عقب خودرو دارای مقاومت بالایی هستند و در صورت نیاز می توان از قلاب های جابجائی خودرو بر روی سپرها استفاده کرد .



جمع شدن و باز شدن این نورافکنها توسط نیروی باد و هوای تحت فشار مخازن (منصوب در میان شاسی خودرو) تأمین نیرو می شود . چراغهای نورافکن توسط ژنراتور قابل حمل 11KVA روشن می شوند .
ارتفاع : ماکزیمم ارتفاع از سطح زمین بطور تقریبی ۷ متر می باشد.

طراحی :

چهار چراغ پر نور بطور صلیبی و دایره وار محل کار و یا حادثه را نور افشانی می نماید . از اینرو نیاز به تغییر جهت و یا چرخاندن نورافکن نیست . وقتی تیرک را پایین می آورید بطور اتوماتیک چراغ داخل محفظه مخصوص قرار می گیرد. بر روی نورافکن صفحه ای طراحی شده است که هنگام قرار گرفتن نورافکن در محل مخصوص خود این صفحه بر روی آن قرار گرفته و در برابر شرایط جوی نورافکن را حفظ می کند.

موارد ایمنی : وقتی ترمز دستی خودرو آتش نشانی را رها می کنید تیرک چراغ (نورافکن) بصورت خودکار به پایین آمده و جمع می گردد. بعلاوه در صورت بالا ماندن تیرک لامپ و زنگ خطر در کابین راننده به صدا در می آید.

نورافکن:

۴ چراغ هر کدام با قدرت ۱۰۰۰ وات / ۲۳۰ ولت بالامپ هالوژنه دارای سوئیچ روشن کردن ۲ نورافکن یا ۴ نورافکن (بعبارت دیگر با هر مرحله می توان ۲ لامپ و در نهایت هر چهار لامپ را روشن کرد)

موقعیت : در قسمت انتهای خودرو و با بهترین ساختار از نظر موقعیت قرار دارد.



موارد ایمنی : چنانچه به هر علتی نتوان تیرک نوزافکن را پایین آورد در داخل کابین پشت پمپ NH30 در انتهای تیرک یک شیر سوپاپ دار با قلاب نصب شده که در صورت نیاز می توان با کشیدن آن هوای داخل تیرک را خالی و کل سیستم را جمع و پایین آورد .

توجه : ممکن است در حین کار یکی از چراغ ها قطع و یا لامپ آن بسوزد حال می توان با آزاد کردن قفل تیرک که در انتها و پشت پمپ در پایین قرار دارد اقدام به چرخاندن چراغ ها نمود و در جهت مورد نیاز نور کافی را تامین نمود .

۱۲- تجهیزات ارتباطی و الکتریکی :

نصب سیستمهای ترافیکی :

تجهیزاتی که مورد قبول آئین نامه بزرگراهها می باشد و شامل چراغ گردان، ترمز چراغ عقب علائم ترافیکی ، چراغ دنده عقب و چراغها روشن می شوند.

سیستمهای علامت دهی

دو چراغ گردان قرمز رنگ نصب شده بر روی سقف کابین

بوق (آژیر): دو تن مختلف آژیر (CIS-GIS)

دستگاه مخابراتی داخلی :

سیستم مخابراتی بین فرمانده در کابین خودرو و پمپ چی در عقب در قسمت پمپ ، نصب شده است (تشکیل شده از میکروفون و بلندگو در کابین و بلندگو و

میکروفون سوار شده بر روی پمپ)



نصب آنتن بر روی سقف کابین راننده و همچنین محل جانمایی بیسیم خودرو و آمپلی فایر در داخل کابین طراحی شده است .

❖ کلید اصلی باطری (قطع کن برق)

❖ المنت ویژه برای گرم نگه داشتن موتور و متعلقات و پوسته بطوریکه خودرو همیشه آماده باشد.

❖ شارژ باطری (۲۳۰ به ۲۴ ولت) مناسب برای شارژ باطریهای خودرو با ۱۲ آمپر جریان دستگاه شارژ بدین صورت عمل می کند که باطری را تک تک شارژ کرده و همواره آنرا شارژ نگه میدارد. هر دو سیستم گرمکن موتور و شارژ باطری توسط پریزی که بر روی سقف در انتهای تعبیه شده (با شیب ۴۵ درجه) کار می کنند و در هنگامی که این پریز به برق شهری وصل می باشد جهت حرکت کردن لازم نیست پریز را از مدار خارج کرد بلکه با حرکت خودرو پریز از مدار خود بخود خارج می شود.

□ توجه :

در خصوص وصل برق شهر به پریز شارژ و گرم کن ثابت روی خودرو دقت شود که کلیه موارد ایمنی مندرج در پریز رعایت و حتماً از کلید مینیاتوری ۱۶ آمپر و سیم ارت و سیستم ایمنی که بر روی فاز نصب می شود بهره گیری شود .

۱۳- خلاصه :

ساختار : رنگ قرمز نوع RAL 3000



کابین : قرمز از نوع RAL 3000 و رنگ آمیزی خودرو تک و دو کابین بطور کامل توسط RAL 3000 (به رنگ قرمز) انجام می گردد .

قسمت جلو کابین : به رنگ قرمز روشن (پرتقالی) توسط RAL 3024 از نوع رنگ مخصوص شبرنگ

رنگ کلگیر روی شاسی : جلادار و براق از نوع RAL 9010

سپراتومبیل : جلادار و براق از نوع RAL 9010

جلو پنجره خودرو: به رنگ مشکی توسط مرسدس بنز رنگ آمیزی شده

پوشش ضدزنگ :

حفاظت از بخش زیرین بدنه با پوشش قیر. قسمت درونی پروفیل استیل پس از سندپلاست با خاصیت ضده خوردگی وموم مایع(و همچنین بدنه دارای سوراخهای جهت تخلیه و جمع نشدن آب و ...) جهت مقاومت در برابر نمک و عوامل جوی در بدنه و فرم اصلی تزریق و بهره گیری شده است .

علامت (علائم):

طراحی و نقاشی شماره تلفن آتش نشانی تهران با رنگ سفید به زبان انگلیسی بر روی درب جلو کابین خودرو . طراحی و نقاشی FIRE SERVICE در جلو خودرو با رنگ سفید به زبان انگلیسی و فارسی به دو صورت صحیح و معکوس حک شده است(بصورتی که بتوان در آینه خودرو جلویی آنرا دید .



۱۴) مدارک و جزوات به زبان انگلیسی

(بصورت کاتالوگ ، و دفترچه راهنما شاسی و موتور بنز به زبان آلمانی به همراه کتابچه راهنما در دو جلد به زبان فارسی توسط حوزه مدیریت منطقه ۳ عملیات تهیه و تحویل شده است .

۱۵) خودرو نمونه Proto Type بنز 1325 آتگو

چهار قلاب CBA سوار شده در کابین خودرو صندلی جلو و عقب بعنوان کمر بند ایمنی .

قدرت خروجی موتور (توسط DIN70020) : 180KW (245HP) در ۲۳۰۰

دور در دقیقه حداکثر کورس : ۹۰۰ NM در ۱۲۵۰-۱۵۰۰ دور در دقیقه

حداکثر سرعت در حدود : در حدود ۱۰۵ کیلومتر / ساعت

فاصله بین دو محور چرخها : ۳۸۶۰ میلی متر

زاویه نزدیک شدن به زمین در حدود: ۱۶ درجه

زاویه انحراف در حدود : ۱۱ درجه

طول کلی خودرو در حدود : ۷۳۸۰ میلی متر

ارتفاع بدون بار در حدود : ۳۱۵۰ میلی متر

عرض کلی خودرو در حدود : ۲۵۰۰ میلی متر

وزن مجاز ناخالص خودرو: ۱۳۵۰۰ کیلوگرم

وزن حقیقی ناخالص خودرو در حدود: ۱۱۵۹۱ کیلوگرم

وزن مجاز اکسل جلو : ۵۰۰۰ کیلوگرم



وزن حقیقی اکسل جلو در حدود : ۴۵۱۳ کیلوگرم

وزن مجاز اکسل عقب : ۹۰۰۰ کیلوگرم

وزن حقیقی اکسل عقب در حدود : ۷۰۷۸ کیلوگرم

وزن حمل و نقل در حدود : ۹۱۹۱ کیلوگرم

با لیست کامل EQUO38 لوازم نجات و آتش نشانی نصب بر دو دستگاه

خودروهای نمونه Proto Type

۱۶- تجهیزات کامل برای خودرو تانکر دار آتش نشانی دو کابین TLF2000

استانداردها:

این تجهیزات بطور کامل مورد قبول استاندارد کشور اطریش (OENORM) می باشد و بنابر تقاضا لوازم ذیل بر روی دو دستگاه خودرو نمونه ارسالی نصب گردیده است .

کوپلینگها:

کوپلینگها استورز ۱۱۰ ، ۶۵ ، ۳۸ از آلیاژ سبک برای لوله خرطومی و سیستم فشار معمولی ساخته شده اند. برای فشار قوی کوپلینگ استورز ۳۲ از جنس برنز استفاده میشود.

توجه : به استثناء نردبان که در بالای خودرو می باشد تمام لوازم و تجهیزات در داخل قفسه های قفل دار (کرکرهها) قرار می گیرند.



فهرست لوازم و تعداد آنها و شماره سریال :

۱- لوله خرطومی به طول ۱/۶ متر، ۴ بند :

ساخته شده از رزین لاستیک ، قطر درونی ۱۱۰ میلی متر با سیمهای فولادی مسلح شده با کوبلینگ استورز A (کوپلینگ) از جنس آلیاژ به شماره سریال

21005001



۲- صافی خرطومی استورز A ، یک عدد :

ساخته شده از آلیاژ سبک با سوپاپ یکطرفه شماره سریال 260200



۳- توری (مشبک) صافی خرطومی شماره سریال 275640 ، یک عدد



275640



۴- طناب مخصوص لوله خرطومی : شماره سریال 149010، ۲ رشته

مناسب جهت بررسی لوله خرطومی و صافی سوپاپدار ۸ میلی متری از جنس پلی پروپیلین و مقاوم در برابر پوسیدگی به طول ۱۵ متر. دارای قلاب (کارابین) ۸*۸۰



۵- تبدیل استروز 38/65 (۲ ۱/۲ به ۱ ۱/۲) : شماره سریال 256306 ، چهار عدد جهت تبدیل استروز ۶۵ م م به استروز ۳۸ م م ساخته شده از آلیاژ سبک ، وزن کامل ، آن ۰/۴۸ کیلوگرم با آبندی کامل که اصطلاحاً به آن تبدیل ۱ ۱/۲ به ۱/۲ می گویند .

۶- تبدیل ۱۱۰ م م به استروز ۶۵ م م : شماره سریال 256330 ، یک عدد تبدیل استروز ۱۱۰ م م به استروز ۶۵ م م ساخته شده از آلیاژ سبک با واشربندی (آببندی) کامل، وزن ۰/۷ کیلوگرم ، یک عدد

۷- آچار کوبلینگ، شماره سریال 275505 ، سه عدد مناسب جهت کوبلینگ های A,B,C و ۶۵ م م ساخته شده از آلیاژ سبک ، وزن ۰/۷ کیلوگرم.

۸- آچار کوبلینگ H برای کوبلینگ ۳۸ م م و ۳۲ م م : شماره سریال 275520 ساخته شده از چدن به رنگ مشکی ، وزن ۰/۸ کیلوگرم ، ۲ عدد



۹- آچار کوپلینگ شیرهای پیلاری مدل B : شماره سریال 269600 ، یک عدد ساخته شده از فولاد به رنگ مشکی مطابق با DIN3223 به وزن ۱/۸ کیلوگرم



۱۰- لوله آتش نشانی «حرفه ای» : به شماره سریال 202 ، ۱۰ بند ۲۰ متری این لوله ها ترکیب شده اند از روکش لاستیک و nitrile/PVC با قابلیت انبساط بالا به شکل روکش و تودوزی با گواهینامه BS6391:1983 برای سه نوع لوله و

DIN 14811

$W = 10.7 \text{ Kg}$

$Bp = 50 \text{ bar}$

$Tp = 25 \text{ bar}$

۱۱- یک ، لوله آتش نشانی «حرفه ای» به شماره سریال 202849

لوله آتش نشانی جهت اتصال به هیدرانت هر لوله به طول ۱۰ متر به قطر ۶۵ میلی متر، کوپلینگ آلیاژ سبک با استروز ۶۵ (۲/۵) اینچ وزن ۷/۹ کیلوگرم.

۱۲- لوله آتش نشانی «حرفه ای» : شماره سریال 202818 ، ۱۰ بند ۱/۲



هر لوله به طول ۲۰ متر به قطر ۳۸ میلی متر، کوپلینگ آلیاژ سبک با استروز ۳۸،
وزن ۶/۳ کیلوگرم .

۱۳- تسمه حمل کننده لوله : شماره سریال 291900 ، ۲۵ عدد

جهت حمل و نقل آسان لوله های آتش نشانی



۱۴- لوله های آتش نشانی فشار قوی « ماموت » : شماره سریال 206720 ، ۴ بند
ساخته شده از الیاف پلی استر با پیوستگی بالا و تهیه شده با کیفیت بسیار بالا
EPDM با تودوزی لاستیکی و جهت محافظت بیشتر (اضافی) در سطح خارجی
لوله از لاستیک EPDM به صورت راه راه مشکی استفاده شده است.
طول هر لوله ۱۵ متر می باشد. قطر آن ۳۲ میلی متر، کوپلینگ فشار قوی استروز
۳۲ ساخته شده از برنز به وزن ۶/۵ کیلوگرم.

BP = 90 bar

TP = 60 bar

WP = 40 bar

۱۵- چهار مقر مخصوص لوله ۶۵ میلی متر (۲/۵) اینچ : شماره سریال 295315



- ۱۶- چهار مقرر مخصوص لوله ۳۸ میلی متر (۱/۵) اینچ: شماره سریال 295310
- ۱۷- یک ، مجموعه کامل پل جهت عبور لوله آتش نشانی در ماموریت‌های سنگین جهت عبور خودروها بدون وارد شدن صدمه ای به لوله های نواری : شماره سریال 292701
- این پل تشکیل شده از شیارهایی برای عبور لوله های لاستیکی ، ضد لغزش با ۱/۵*۲ اینچ یا ۲/۵*۲ اینچ
- این پل دارای نشانه هایی زرد رنگ می باشد و همچنین می توان آنرا بوسیله دست حمل نمود . این مجموعه مرکب از دو قطعه می باشد با وزن ۲۳ کیلوگرم.
- ۱۸- نگهدارنده لوله : شماره سریال 292400 ، چهار عدد مناسب برای بستن لوله آتش نشانی و حمل آن بر روی نردبان ، مرکب از تسمه و رکاب به طول ۳۰۰ میلی متر و قلاب سگک از جنس گالوانیزه ، با وزن ۰/۳ کیلوگرم.
- ۱۹- سرلوله آبیپاش روزنباور مدل RB101 : شماره سریال 27923011 ، سه عدد این سرلوله مانند تپانچه می باشد. از آلیاژ سبک ساخته شده ، طراحی آن توسط NFPA 1964 با کوپلینگ آلیاژ سبک با استروز ۳۸ (۱/۵) اینچ می باشد . قابل کنترل و قابل تنظیم بوده و می تواند آنرا بر روی میزان آبدهی ۱۱۵ ، ۲۳۰ ، ۴۷۵ ، ۳۶۰ لیتر در دقیقه تنظیم نمود (می تواند آب را با فشار ۷ بار انتقال دهد)
- این سرلوله جهت کاربری کف و AFFF مناسب می باشد، طول آن ۲۵ سانتی متر با وزن ۱/۷ کیلوگرم.



۲۰- سرلوله آبیاش روز بناور مدل RB102 : شماره سریال 27923304 ، یک

عدد

این سرلوله هم مانند تپانچه می باشد . از آلیاژ سبک ساخته شده ، طراحی آن توسط NFPA 1964 با کوپلینگ آلیاژ سبک استروز ۶۵ (۲/۵) اینچ.

سرلوله قابل تنظیم برای آبدهی به میزان ۳۶۰ ، ۴۷۵ ، ۵۵۰# و ۷۵۰ لیتر در دقیقه می باشد . فشار کارکرد آن هم ۷ اتمسفر است .

این سرلوله جهت کاربریهای کف AFFF بسیار عالی می باشد. طول آن ۲۷ سانتی متر با وزن ۳/۲ کیلوگرم.

۲۱- سرلوله فشار قوی Servo-Ne-Pi-Ro : شماره سریال 087100-011 ، یک

عدد

سرلوله توسط ماشه (مانند ماشه اسلحه) کار می کند. این دستگیره (ماشه) جریان را بصورت مستقیم با سرعت زیاد و یا کم تنظیم می کند . با رها کردن دستگیره (ماشه) جریان بصورت خودکار قطع می شود. با این روش (بستن جریان) بصورت هیدرولیک از ضربه زدن به لوله (ضربه کله قوچی) جلوگیری می نماید .

بازدهی سرلوله بصورت جریان مستقیم جت ۲۰۰ لیتر در دقیقه با فشار ۴۰ بار می باشد. جنس کوپلینگ از برنج با استروز ۳۲ م م اینچ و وزن آن ۳/۲ کیلوگرم.

۲۲- جمع کننده (دوراهی جمع کننده) : شماره سریال ۲۹۹۵۱۵ ، یک عدد

DIN 14355 ، ساخته شده از آلیاژ سبک با دو کوپلینگ استروز ۶۵ (۲/۵) اینچ

ورودی و یک کوپلینگ استروز A خروجی دارای سوپاپ جهت تنظیم ، با وزن

۳/۳ کیلوگرم.



۲۳- پخش کننده (سه راهی پخش کننده) با استروز 38/65/38 و شیرفلکه ، یک

عدد

ساخته شده از آلیاژ سبک ، با سه خروجی شیردار توپی. دو خروجی با استروز ۳۸ و یک خروجی با استروز ۶۵ کوپلینگ ورودی با استروز ۶۵ می باشد. وزن پخش کننده ۱/۸ کیلوگرم.

۲۴- دسته حمایت کننده (قابل اتصال به لوله و سرلوله) مدل SK :شماره سریال 26790002 ، یک عدد .

خروجی و ورودی آن استروز ۶۵ (۲/۵) اینچ با شکستگی (زاویه) ۴۵ درجه ، این شکستگی باعث می شود که گرفتن انشعاب بسیار آسان شود. وزن ۱/۸ کیلوگرم.

۲۵- کف ۳٪ AFFF ، سنتاتیک : شماره سریال 705400 سه ظرف ۲۰ لیتری ظروف ۲۰ لیتری ساخته شده از پلاستیک سخت دارای کف مرکب AFFF ۳٪ این کف تشکیل شده از یک لایه آبدار که در سطح عمل کرده (سطح آتش) و متشکل از فلئور ، ضدیخ با بازدهی بالا می باشد. این کف ترکیب شده از دافع مواد نفتی و در تأسیسات پتروشیمی، آزمایشگاهها فرودگاهها و تأسیسات اسکله استفاده می شود و جهت آتش سوزیهای گروه A و B طراحی شده برای استفاده و آمیختن با همه نوع کفهای همساز پودر خشک شیمیایی مناسب می شود .

نقطه انجماد ۱۰ درجه زیر صفر.

مدت استفاده (مدت فساد) ۱۰ سال ، وقتی که به درستی انبار شده و در دمای ۱۰ تا ۵۰ درجه سانتیگراد نگهداری شود.



با این کف (AFFF) می توانید : بنزین ، ترکیبات نیترات سدیم، آمونیوم، فنل ،
ترکیبات فسفر ، ترکیبات سولفور ، کلریدها ، هیدروکربنها ، برم و محلول برمین و
... را اطفاء نمود وزن با گالن ۲۱ کیلوگرم.

۲۶- سرلوله کف پاش S4 : شماره سریال 700062 ، یک عدد

مناسب برای کفهای کم توسعه ، ماکزیمم کف خروجی ۳۲۰۰ لیتر در دقیقه با
خروجی ۴۰۰ لیتر در دقیقه انبساط متوسط کف 8X (۸ برابر) طول پرتاب ۲۰ متر
با کوپلینگ استروز ۶۵ میلی متر ، وزن ۴/۵ کیلوگرم با شیر .

۲۷- سرلوله کف پاش M4 : شماره سریال 701211 ، یک عدد

مناسب برای کفهای میان توسعه ، ساخته شده از آلومینیوم یا استیل. خروجی ۴۰۰
لیتر در دقیقه در فشار ۳-۴ بار ماکزیمم کف خروجی ۳۰ مترمکعب در دقیقه.
ماکزیمم انبساط کف *۷۵ (۷۵ برابر) با کوپلینگ استروز ۶۵ فشار مانومتر ۱۰-
۰ بار . میزان پرتاب ۴ تا ۸ متر و وزن آن ۴/۸ کیلوگرم.

۲۸- اینداکتوربین مسیر (تناسب ساز) Z4 : شماره سریال 703601 ، یک عدد

خروجی ۴۰۰ لیتر در دقیقه. مقدار سرعت مخلوط کردن ۱ تا ۶٪ با استروز
ورودی و خروجی ۶۵ میلی متر (۲/۵) اینچ ورودی کف استروز D (۱) اینچ با وزن
۷ کیلوگرم.

۲۸/۱- لوله مکش کف (جهت اینداکتور) ۲ متری با قطر ۱ اینچ با استروز D (۱)

اینچ و وزن ۱/۵ کیلوگرم یک بند .

۲۹- چراغ قوه هالون 4 : شماره سریال 306510 ، یک عدد



این چراغ قوه ها ضد انفجار می باشند. با تأییده توسط Atex1422*2IIG ، کلاس EExibIICT4 (استاندارد اروپا شماره EN50014 و DIN14642) دارای باطری قابل شارژ و ضد نشت .

ظرفیت : ۳/۵ A/h (۴ ولت) ، لامپ دو وات هالوژن و لامپ دوم ۱/۱ وات . مقدار کارکرد لامپ ۷ ساعت . این چراغ قوه دارای چراغ خطر (فلاش) هم می باشد. به همراه یک سیستم شارژ خودکار ۲۳۰ ولت به ۱۲-۲۴ ولت .

۲۹/۱- یک لامپ اضافی هالوژنه ۴ ولت / ۲ وات : شماره سریال 306516
۲۹/۲- یک لامپ اضافی (لامپ الکتریکی کم مصرف) ۳ ولت / ۱/۱ وات : شماره سریال 306516 ۳۰- چراغ قوه فلاش زن قابل حمل (Euro-Blitz) : شماره سریال 307324 ، ۲ عدد

این فلاش دارای باطری مخصوص بوده که نیاز به نگهداری ندارد . کاملاً در برابر سوراخ و نشت آببندی شده است. ظرفیت : ۶/۵ A/h - ۶ ولت سرعت چشمک زدن (سرعت گردش) فلاش ۶۰ دور در دقیقه و مقدار کارکرد در حدود ۱۳ ساعت.

سیستم شارژ آن برای ۲۴/۱۲ ولت DC می باشد. وزن آن ۳/۵ کیلوگرم.

۳۰/۱- باطری اضافه ۶/۵ A/h - ۶ ولت ، ۲ عدد

۳۱- چراغ چشمک زن : شماره سریال 307722 ، ۲ عدد

کاملاً مسطح دارای دو بند جهت بستن به لباس آتش نشانها دارای دو تلق قرمز یا سبزرنگ جهت پرتو افشانی . دارای دو نوع نور فلاش (چشمک زن) و نور ثابت. باطری کتابی BR12 ، ۴/۵ ولت با وزن تقریبی ۰/۴ کیلوگرم.



۳۱/۱- باطری 3R12 کتابی الکالین، ۴/۵ ولت، قابل شارژ، سریال 308421، ۲

عدد

۳۱/۲- لامپ اضافی ۴/۵ ولت : سریال 307730، ۲ عدد

۳۲- یک لامپهای چشمک زن ترافیکی مدل ASN-2 : شماره سریال 675806

چراغ چشمک زن دستی جهت کنترل ترافیک، دوطرفه (دو رو دارد) قرمز و سبز، دارای سه عدد باطری قلمی خشک R14، ۱/۵ ولت الکالین، وزن ۰/۵ کیلوگرم.

۳۲/۱- باطری قلمی خشک اضافه، مدل R14 (ANSI نوع C) ۱/۵ ولت الکالین،

اندازه قطر ۲۶ میلی متر طول ۵۰ میلی متر : شماره سریال 308212، سه عدد

۳۲/۲- لامپ اضافی ۴ ولت / ۰/۳ آمپر: سریال 675850 یک عدد

۳۳- یک رشته، طناب نجات از جنس پلی استر به طول ۳۰ متر : شماره سریال

150902

مطابق با DIN 1

4920 ساخته شده از پلی استر با کیفیت بالا، قطر ۱۰ میلی متر نیرو شکستگی

۱۰۰۰ کیلوگرم. یک سرطناب مجهز به قلاب کارابین از جنس آلایژ سبک و یک

سر دیگر طناب دارای حلقه می باشد. دارای یک کیف جهت حمل و نقل از جنس

پلی استر، وزن با ضمائم و کیف در حدود ۲ کیلوگرم.

۳۴- نردبان کشویی ۸ متری: شماره سریال 802100

جنس نردبان از آلومینیوم (طراحی برای مأموریت‌های سنگین) بصورت کشویی با

طناب جهت کشیدن و قفل اتوماتیک نردبان، مشخصات تمامی لوازم

OENORME402 اطریش می باشد. دارای طراحی ویژه جهت نیروی آتش



نشانی و نجات ، حداکثر طول ۸ متر، طول یک مرحله بازشدن نردبان ۴۵۰۰ میلی
متر قسمت بالای نردبان جهت حرکت و کشش راحت در مقابل دیوارها دارای
چرخهای کوچک لاستیکی می باشد . وزن ۲۴ کیلوگرم.

۳۵- جعبه ابزار با گنجایش زیاد: شماره سریال 600401

طراحی توسط OENORM ، یک جعبه فلزی به سایز ۲۰۰*۲۰۰*۴۳۰ میلی متر
که شامل ۲ قلم (اسکندر) ۱ عدد انبردست روکشدار، ۱ عدد آچار فرانسه ، ۱ عدد
گازانبر، ۱ عدد انبردست کامل ، ۱ عدد انبردست لبه (کناره) بر ، ورق بر ، پتک ،
۱ مجموعه کامل از آچار، ۱ مجموعه کامل از کلیدهای شش گوشه، ۱ مجموعه
کامل از پیچ گوشتی استاندارد، ۱ مجموعه کامل از آچار پیچ گوشتی چهارسو، ۱
عدد اره دستی با برش فلزی و ۵ عدد تیغه به وزن ۱۵ کیلوگرم .

۳۶- قفل بر متوسط : شماره سریال 605100 یک عدد

برای برش سیم ، پیچ ها، سیخ ها، میله ها با قطر دهانه ۱۳ میلی متر با سختی
دهانه ۱۵۰ کیلوگرم دستگیره قفل بر با عایق لاستیکی به طول ۷۸۰ میلی متر و
وزن ۳/۷۶ کیلوگرم.

۳۷- اهرم یا دیلم: شماره سریال 602610 ، یک عدد

بصورت میله چهارگوش ساخته شده از فولاد، آبدیده آهنگری، سر و ته آن
نوکدار به طول ۱۳۰۰ میل متر با وزن ۷ کیلوگرم.

۳۸- تبر دسته بلند : به شماره سریال 601700 ، یک عدد

مورد تأیید DIN 7294 بادسته چوبی سفت و محکم (از نوع جنگلی) به طول
۷۰۰ میلیمتر و وزن ۱/۲ کیلوگرم .



- ۳۹- تبر دسته کوچک : شماره سریال 601800 ، یک عدد
بادستگاه میخ کش و دسته چوبی به طول ۳۵۰ میلیمتر وزن ۱/۱ کیلوگرم.
- ۴۰- کلنگ آتش نشانی مدل FA : شماره سریال 601500 ، یک عدد
بادسته چوبی به طول ۹۰۰ میلی متر مورد تأیید -ONORMF , DIN 14900
4001 باوزن ۲/۶ کیلوگرم.
- ۴۱- شن کش سر کج : شماره سریال 602210 ، یک عدد
با چهارشاخ آهنگری شده با دسته چوبی (چوب راش) به طول ۱۵۰۰ میلی متر
باوزن ۱/۵۴ کیلوگرم.
- ۴۲- بیل (جهت حفاری): شماره سریال 602110 ، دو عدد
با تیغه فولادی آهنگری بصورت مدور با رکاب، دسته از چوب (چوب راش) به
طول ۱۶۰۰ میلیمتر به وزن ۲/۴ کیلوگرم.
- ۴۳- چنگک دسته بلند مخصوص آتش نشانی : شماره سریال 601020 ، دو عدد
طراحی شده برای فرو کردن (پاره کردن) در هنگام آتش سوزی و بعد از آن با
تأییدیه DIN14851. دارای چنگک و نیزه آهنی و دسته بندی سه متری با وزن
۴ کیلوگرم.
- ۴۴- نوار قرقره پلاستیکی جهت مسدود کردن مسیرها در هنگام ترافیک یا
شلوغی: شماره سریال 676310 .
مدل اروپایی : نوارهای غیرچسبنده (بدون چسب) از نوع پلی اتیلن . طول هر رول
۵۰۰ متر.
با ۸۰ میلی متر عرض به رنگ سفید و قرمز در هر دو طرف، وزن ۱/۵۰ کیلوگرم.



۵۶- میله و پایه حفاظتی دو سر جهت نصب نوار شبرنگ : شماره سریال 676200

، ۵ عدد

طراحی شده برای ماموریت‌های سخت، ساخته شده از فولاد گالوانیزه به طول ۱۳۰ میلی متر، مناسب برای به وزن ۴/۹ کیلوگرم.

۴۶- مثلث خطر : شماره سریال 674900 ، دو عدد

با قابلیت جمع شدن و همراه تصویر « خطر » و گزینه انتخاب نوع نوشتار بر روی آن ، دارای سه باز تابنده در هر طرف به ابعاد ۶۰*۶۰*۶۰ سانتی متر. با ساک (کیف) حمل کیف. و وزن ۱/۸۵ کیلوگرم .

۴۷- آتش کوب فلزی : شماره سریال 282300 ، ۲ عدد

جاروهای فلزی (آتش کوب) جهت کوبیدن به زمین یا بر روی آتش سوزی جنگل. بادسته چوبی به طول ۲ متر و وزن ۳ کیلوگرم.

۴۸- خاموش کننده قابل حمل CO2 مدل KS5SE : شماره سریال 284343

مطابق با استاندارد جدید اروپا EN3 دارای درجه 89B و EU5 (مناسب برای کلاس B)

خاموش کننده ۵ کیلویی CO2 با شیلنگ لاستیکی ۴۰ میلی متر با سرلوله قیفی شکل S به خاموش کننده اجازه می دهد که به سوی بن آتش هدایت می شود. این خاموش کننده با برچسب انگلیسی و گیره دیوار کوب می باشند. وزن در حدود ۱۵/۴ کیلوگرم.

۴۹- خاموش کننده پودر خشک PS6GA : شماره سریال 282670 ، ۲ دستگاه



مطابق با استاندارد جدید اروپا EN3 دارای درجه 183BC 27A و EU9 ،
(مناسب برای کلاس A و B و C) ، خاموش کننده بالن داخل محتوی CO2 .
این خاموش کننده دارای ۶ کیلوگرم پودر خشک و اهرمی جهت سوراخ کردن
بالن و همچنین دستگیره حمل و سوپاپ اطمینان می باشد . سرلوله پلاستیکی این
خاموش کننده اجازه میدهد که جهت خارج کردن پودر کنترل لازم را در دست
داشت . این مجموعه کامل شده با یک قلاب جهت آویزان کردن به دیوار ، وزن
در حدود ۱۰/۵ کیلوگرم.

۵۰- شیر سماوری دو سر کوبلینگ ۱/۲ : شماره سریال 268111

۵۱- شیر سماوری دو سر کوبلینگ ۱/۲ :: سریال 268121

دارای شیرتویی (گازی) به قطر ۴۰ میلیمتر با استروز ۶۵ کوبلینگ در دو طرف
ساخته شده از آلیاژ سبک مناسب برای امتداد دادن دو خط لوله بهم دیگر با
قابلیت از بسته کردن شیر آن . به وزن ۲/۵ کیلوگرم.

توجه : چهارپایه ومقر جهت نصب دستگاه تنفسی (سمت راننده)، دو مقر برروی
قفسه متحرک عمودی جهت نصب دستگاه تنفسی کامل بگونه ای که آتش نشان
به راحتی اقدام به حمل آن برروی پشت نماید و دو مقر دیگر برای سیلندرهای
یدکی برروی بدنه جانبی مابین جعبه باطریهای خودرو ومقر دنده پنج سمت راننده
میباشد .



لوازم قابل سفارش :

۶۷/۱- باطری ۱۲ ولت به وزن ۳ کیلوگرم : شماره سریال 319320

۶۷/۲- لوله اگزوز استیل تاشو ۵۰*۱۵۰۰ میلیمتر به وزن ۲/۲ کیلوگرم : شماره

سریال 654400

۶۷/۳- شیلنگ مخصوص ظرف بنزین ، شامل لوله با کوپلینگ برای بنزین به وزن

یک کیلوگرم : شماره سریال 319321

۶۷/۴- میله برفگیر (ارت) گالوانیزه با کابل ۱۰ متری به قطر ۱۶ میلیمتر . برای

جلوگیری از آلتاناتور به وزن ۰/۷۵ کیلوگرم : شماره سریال 915022.

۶۸- وینچ و کابل مدل HIT 32KN : شماره سریال (628000) تیفور

بصورت مکانیکی جهت کشیدن یا بلند کردن به ظرفیت ۳۲ KN (T ۳/۲) با

استفاده از قرقره می توان ظرفیت را به مقدار ۶۴ KN افزود. این وینچ دارای

پوشش آلومینیوم و اهرم تلسکوپی می باشد. به وزن ۲۱ کیلوگرم و با کابل به وزن

۲۸ کیلوگرم.

۶۸/۱- یک ، رشته کابل ساخته شده از فولاد به قطر ۱۶ میلیمتر به طول ۲۰ متر

باقلاب فولادی و گیره سوراخدار به وزن ۲۳/۹ کیلوگرم : شماره سریال 628100

۶۸/۲- یک ، رشته زنجیر (دو رشته از آلیاژ فولاد) ۶۰ کیلونیوتنی به طول ۳ متر

بادو قلاب و یک حلقه بیضی شکل به وزن ۱۵/۴ کیلوگرم شماره سریال 628200

۶۸/۳- یک جعبه قرقره کامل (مركب) به ظرفیت ۱۴۰ کیلونیوتن مناسب جهت

افزایش قدرت وینچ و کابل به ۶۴ کیلونیوتن به وزن ۱۲ کیلوگرم : شماره سریال

627410



۶۸/۴- یک ، جعبه حمل وینچ (بدون کابل) به وزن ۱۰ کیلوگرم : شماره سریال
625800

۶۹- یک سه پایه ثابت کننده سایز II شماره سریال 630000 (سه پایه تیفور)
مرکب از سه پایه بصورت ورقه شمش (چهار گوش تخت) با چهار سوراخ در هر
ورقه (پایه) و ۱۲ میخ هر کدام بطور ۷۵۰ میلیمتر و یک گیره (جهت بهم بستن
سه پایه تیفور) ۵۰ کیلونیوتنی به وزن ۱۰ کیلوگرم.

۷۰- قلاب یو قفل دار با توان ۶۳۰۰ کیلوگرم : سریال 636500 ، دوعدد
مناسب برای نصب زنجیر و سیم بکسل مورد تأیید DIN82101 سایز C و ۳
ساخته شده از فولاد گالوانیزه با پیچ کشوئی به وزن ۵/۴ کیلوگرم.

۷۱- تکیه گاه میخهای سه پایه تیفور : شماره سریال 627501
پس از استفاده از تکیه گاه (سه پایه تیفور) به راحتی می توان میخها را از آن خارج
کرد . وزن ۱۰ کیلوگرم.

۷۲- پل محافظ کابل بریدگی : سریال 638800
محافظت می کند از برندگی سیم بکسل وزنجیر هنگام بالا کشیدن آن بوسیله سه
چرخ استیل دوار و یک دستگیره حمل کننده به وزن ۷ کیلوگرم.

۷۳- قرقره سیم سیار مدل HT300 : سریال ۳۱۵۷۶۲
مناسب برای جریان تک فاز ۱۱۰-۲۳۰. لن ۱۶ آمپر مجهز به ۳۰ متر کابل و سه
سوکت از زرین لاستیک (به قطر ۱/۵ * ۳ میلیمتر مربع) ، یک دستگیره جهت
حمل و نقل و دسته به صورت میل لنگ جهت جمع کردن کابلها، دارای یک سوکت
نر و سه سوکت مادگی . به وزن ۸/۶۵ کیلوگرم.



۷۴- لوله مکش کف به طول ۲ متر : شماره سریال 703830

ساخته شده از مواد لاستیکی ، قطر داخلی ۳۸ میلیمتر بایکر کوپلینگ استروز ۳۸ (۱/۵) اینچ از جنس برنج به وزن ۲ کیلوگرم.

۷۵- تهویه پر قدرت فشار مثبت مدل Fanergy16 : شماره سریال 511940
با ظرفیت بالا ، قابلیت دمندگی هوا، به آسانی در خودرو آتش نشانی قرار می گیرد (نصب میشود) جهت ایجاد فشار مثبت در کلیه طبقات محل اقامت ، انبارها ، گمرک ، کلیه بناها و خروج دود و گازهای سمی می توان استفاده کرد. می توان جهت ایجاد تأمین هوای تازه در محل کار گودالها ، کانالها و تانکها استفاده کرد.
این دستگاه ضد انفجار نمی باشد. از اینرو نباید در مناطقی که خطر انفجار وجود دارد استفاده کرد. اگر به دستگاه تهویه ضد انفجار نیاز بود به شماره سریال 51166555 یا 51166715 مراجعه شود.

این دستگاه تهویه دارای موتور قابل اطمینان ۲ کیلووات با صدای کم می باشد.
مشخصات دستگاه : تک فاز ۲۳۰ ولت بادو متر کابل (از زرین لاستیکی) و دو شاخه مربوطه و فرکانس ۵۰ هرتز.

قطر دهانه فن ۱۶ اینچ ، جریان هوایی موثر این دستگاه بالاتر از ۳۰۰۰۰ متر مکعب در ساعت می باشد. و جریان خروجی هوای آن ۱۴۹۰۰ مترمکعب در ساعت است. این دستگاه دارای چرخهای پلاستیکی جهت حمل و نقل آسان می باشد.

ابعاد: ۵۶۰*۶۳۰*۴۹۰ میلیمتر ، وزن ۳۴ کیلوگرم.



۷۶- یک مجموعه هیدرولیکی نجات هولماترو

طراحی شده جهت امور نجات انسانها در تصادفات جاده ای یا حوادث در کارخانجات و مکانهای صنعتی . مورد تأیید DIN 14751 در دو قسمت یک و دو.
این مجموعه شامل :

باز کننده هیدرولیکی SP3240 سریال 150.012.0070

مجموعه کامل متعلقات دستگاه SP3240 سریال 150.582.006

مجموعه کامل زنجیرهای دستگاه SP3240 سریال 150.582.152

قیچی هیدرولیکی CU3035 سریال 150.012.066

جک هیدرولیکی تلسکوپی TR3350 سریال 150.032.078

در بازکن HD0100 سریال 150.062.008

پمپ دستی HTW 700 ABU سریال 150.142.003

مجموعه کامل شیلنگهای رابط BVL 5 SOU سریال 150.572.055

پدال بر HMC 8U سریال 150.012.025

پمپ DPU 61 D20 سریال 150.125.308

شیشه بر سریال 150.012.410

جک گوه ای PW3624 سریال 150.012.048

۷۷- بازکننده کوچک HW1500

۷۸- سیستم آبیندی مخازن HVSP 2500 U

۷۹- سیستم آبیندی مخازن HLS2

۸۰- بالشتک و جک بادی HLB (۱۱، ۵ و ۲۹ تن)

۸۱- آبیند (مسدود کننده) Flow Stopper (HFS 200-400-600)
(توضیحاً موارد ۷۷ الی ۸۱ در خودروهای نمونه Proto Type نبوده و سازمان
علاوه بر تجهیزات منصوبه به لحاظ نیاز تهیه و تحویل نموده است .)

موارد تست نهایی پمپ های NH30 روزنباور :

- | | |
|-------------------------------------|--------------------------------------|
| Pressure | ۱. تست فشار |
| | Test |
| Max Pressure Test | ۲. حداکثر آزمون تست پمپ |
| Foam Admixing Then | ۳. آزمون اینداکتور کف و شستشو |
| | Flashing |
| Tank Filing Lines Test | ۴. آزمون خطوط پرکن تانک |
| Hose Reel Test | ۵. آزمون هوزریل |
| | ۶. آبدگیری از منابع روباز ی تحت فشار |
| Suction Test,From Open Water Source | |
| Operation From The Tank | ۷. کارکرد با تانک |
| Tank Filing With Pump | ۸. آزمون پرکردن تانک با پمپ |
| Vacum Test | ۹. آزمون خلاء |



اطلاعات فنی

شاسی	MB 1325 Atego
نوع	M 906 LA Euro 2 EDC
موتور	۱۸۰ کیلووات در ۲۳۰۰ دور در
عملکرد و راندمان	۲۴ ولت
دقیقه	آمپر ساعت ۱۶۵ / ولت ۱۲*۲
ولتاژ مصرف کننده	آمپر ۸۰ / ولت ۲۴
باتریها	G ۱۰۰-۱۲/۱۰-۰/۸۲
دینام	(p.T.o) NA ۱۲۵-۱۰
جعبه دنده	خلاف جهت گردش عقربه های
قدرت راه اندازی و استارت	۱۳۲ کیلووات در ۲۳۰۰ دور در
جهت دوران	
ساعت	
عملکرد و راندمان	
دقیقه	



Nm ۳۷۰	گشتاور
mm ۳۸۶۰	فاصله محوری (بین دو محور چرخ جلو و عقب ماشین)
۲۶۵/۷۰ R ۱۹/۵	لاستیکها
۴*۲	محور نیرومند
۱+۴+۴	ظرفیت کابین
	ابعاد :
	طول : ۷۳۸۰ میلیمتر
	پهنا : ۲۵۰۰ //
	ارتفاع : ۳۱۵۰ //
	وزن مجاز :
	محور جلو : ۴۷۰۰ کیلوگرم
	محور عقب : ۹۳۰۰ کیلوگرم
	وزن کل (ناخالص) خودرو : ۱۳۵۰۰ کیلوگرم
	زوایای شیب :
	زاویه نزدیکی : ۲۰ درجه
	زاویه شیب : ۱۸ درجه
	زاویه خروج یا انحراف : ۱۵ درجه
	برای کسب اطلاعات بیشتر به کتاب راهنما تولیدکنندگان شاسی مراجعه کنید.



مخزن آب:



تولیدکننده : رزناور

گنجایش : ۲۰۰۰ لیتر

مواد تشکیل دهنده: پلاستیک تقویت شده فایبر گلاس

دریچه فلزی : سرپوش قابل حرکت تقریباً ۴۵۰ میلی متر

درجه نمایانگر سطح مخزن : شناور داخل مخزن

اتصال پر کردن هیدرانت: شیر پروانه ای DN ۶۵ با storz ۶۵ و شیر یکطرفه بر روی لوله

ورودی مخزن

اتصال پر کردن پمپ : شیر کروی (یکطرفه توپی) DN ۲۵.

اتصال ورودی پمپ : شیر پروانه ای DN 125.

شیر تخلیه زیر آب : شیر کروی DN 25.

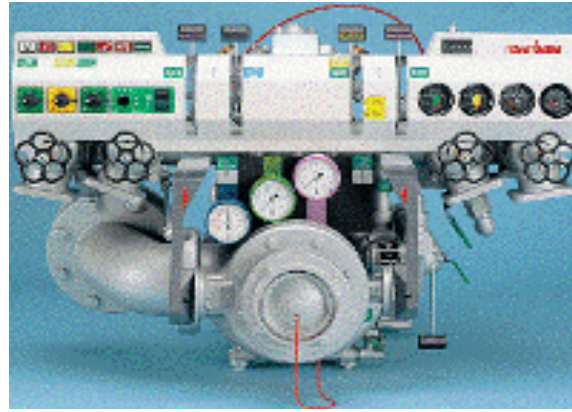
پمپ :

تولیدکننده و نوع پمپ : رزناور NH 30.

آبگیری با لوله خرطومی به عمق ۳ متر از منابع روباز : ۲۸۰۰ لیتر در دقیقه در ۱۰ بار

فشار

۲۵۰ لیتر در دقیقه در ۴۰ بار فشار



۱) توضیحات:

لوازم نصب شده بر روی شاسی این خودرو توسط شرکت روزنباور تهیه شده که مورد تأیید شرکت دایملر کراسلر (مرسدس بنز) در مدل 1325F / 38,6/ 4*2 است. این خودروها (تانکر دار) برای آتش نشانی در محیط شهری طراحی شده اند. این خودرو مجهز به تانکر آب بوده و می تواند از منابع روباز و تحت فشار (هیدرانت) آبیگیری نماید. این خودرو توانایی کارکرد در مناطق گرمسیری، یا شوره زار و با رطوبت بالا را دارد. تمامی لوازم و تجهیزات این خودرو قبل از ساخته شدن مطابق با استانداردهای جهانی بررسی و پس از تصویب و تأیید تولید می گردند

۲) شاسی و موتور:



مشکل
خودرو

مدل ۱۳۲۵ ف تانکر دار روزنباور با موتور ایست و جاد ۴ سیلندر - ۲۵۰۰ سی سی - موتور فشار قوت بخار
موتور



این لوازم و تجهیزات توسط شرکت مرسدس بنز تولید و از آخرین محصولات روز دنیا می باشد .

خودرو : مرسدس بنز مدل: Atego 1325F / 38,6 / 4 * 2

موتور : مدل : OM906LA

روش عملکرد خودرو:

موتور ۴ زمانه دیزل (گازوئیل) با سیستم سوخت پاش انژکتور و توربوشارژر می باشد .

سیلندر : ۶ سیلندر خطی کورس پیستون : ccm 6.370

قدرت خروجی موتور : 180^{kw} (245HP) در ۲۳۰۰ RPM

حداکثر گشتاور موتور : 900^{NM} در ۱۲۵۰ - ۱۵۰۰ RPM (نیوتن متر = NM)

سیستم الکترونیکی سوخت پاش : مدل EDC ظرفیت مخزن سوخت : ۱۲۵ لیتر

سیستم خنک کننده: گردش آب بوسیله نیرو پمپ (واترپمپ) و خنک شدن توسط رادیاتور

لوله ای و مجهز به ترموستات

روغنکاری : توسط اویل پمپ روغن به گردش در آمده و توسط رادیاتور مخصوص خنک

میشود.

سیستم الکترونیکی : ولتاژ : ۲۴ ولت دینام : ساختار شرکت بوش مدل سه فاز

خروجی ۴۰۰۰ وات ۲۴ ولت باطری: ۲ باطری ۱۲ ولت ، Ah۱۳۵ استارت : ۲۴ ولت

کلاچ : تک صفحه ای (بشقابی) خشک

گیربکس : دستی مدل G100 - 12/10,0

PTO : NA125/10b چرخ / نیروی محرک (پلوس): ۴*۲

فاصله محور تا محور : ۳۸۶۰ میلی متر فرمان: هیدرولیک ساخت مرسدس بنز



حذف تکانهای شدید : اکسلهای جلو و عقب با جاذب شوک (کمک فنر) تلسکوپی از

تکانهای شدید اکسلها به علل گوناگون جلوگیری می نماید .

فنرها : در اکسل عقب و جلو از فنرهای شمش و یا ورقه ای استفاده شده

ترمز: چرخها مجهز به ABS (سیستم ضدقفل) می باشند.

ترمز پایی : ترمزها از نوع پنوماتیک با چرخش دابل جهت ایمنی بالا استفاده می شود .

ترمز موتور : بوسیله اهرم کنار فرمان خودرو در سمت راست کار می کند .

ترمز دستی (پارک) : بوسیله کشیدن اهرم ترمز دستی به عقب باعث فعال شدن ترمزها

در چرخ عقب می شود.

اکسل جلو: مدل AL 3/04OD-6 اکسل عقب : مدل H4 و گرانیل ۴۱۰

وزن اکسل جلو حدود ۵۰۰۰ کیلوگرم

اکسل عقب حدود ۹۰۰۰ کیلوگرم در مجموع ۱۳۵۰۰ کیلوگرم

شاسی :

مرسدس بنز 1325F - فاصله دو محور 38.6، چهار نقطه اتکا به زمین و دو پلوس ۲*۴

موتور دیزل ۱۸۰ کیلووات / ۲۵۰ اسب بخار - دوکابین - جابجایی دنده های گیربکس

دستی - وزن ناخالص ۱۳۵۰۰ کیلوگرم (GVW=13500 Kg)

ظرفیت تانک (جنس پلی استر) - ۲۰۰۰ لیتر- تیرک چراغ : ۷ متری با چهار چراغ ۱۰۰۰

وات پمپ سانتریفیوژ آتش نشانی NH30 آلیاژ سبک

سیستم تناسب سازکف Fix - Mix 3% - 6%

لوازم انتخابی : لیست EQUO38 لوله هوزیل فشار قوی : به طول ۶۰ متر